

El valor de

LA CERTIFICACIÓN

CERTIFICACIÓN EN SAP S4/HANA. Sourcing and Procurement





La primera suite de ERP en la nube inteligente del mundo.

No es una opción, **SAP está implantado en todo el mundo dentro de las grandes empresas**, la realidad es que no hay prácticamente ninguna gran empresa nacional o multinacional que no utilice este producto.

Desde Uadin Business School seleccionamos a los participantes de cada edición, ediciones limitadas a un número de alumnos concreto. Un modelo exclusivo de formación garantiza de éxito. El incremento del uso de SAP en las empresas se ha vuelto exponencial conforme pasan los años. Las empresas están demandando profesionales con certificación oficial que conozcan y sepan controlar SAP para gestionar las compras y la logística de un modo eficiente. Obtener una ventaja competitiva es capital.

La certificación de SAP, mundialmente reconocida, **verifica las habilidades y conocimiento**. Actualmente los perfiles que están certificados en SAP son los más demandados y mejor remunerados en el mercado. **El tercer puesto en el ranking de puestos más demandados por las empresas lo ocupa el perfil de especializado en conocimientos de SAP.**

El transporte y la logística están presentes hoy en día en cualquier sector debido al avance de la globalización. Las empresas compiten, más que nunca, en un entorno global en el que las unidades de producción se ubican allí donde existen mejores condiciones económicas. Al mismo tiempo, los clientes tienen un mayor acceso a la información y exigen el mejor servicio al mejor precio, por lo que la función logística se convierte en un elemento clave para la competitividad de las empresas.

Al finalizar la certificación habrás adquirido un nivel de conocimientos integrado que te permitirá conocer las capacidades de la herramienta y los diferentes procesos funcionales. **Una vez adquiridos dichos conceptos llegarás al detalle de los procesos cubiertos por el módulo Logístico**, así como utilizar el sistema en (uso de la herramienta) para lanzar / ejecutar dichos procesos. De esta forma, adquirirás fluidez en el uso del módulo MM, dentro del sistema SAP HANA, como usuarios finales, pero incrementando tu valor añadido pues el programa se centra en los procesos a realizar para una correcta implantación del sistema que como Consultor.

La versión de SAP S/4HANA Sourcing and Procurement, permite crear una visión común de todos los datos de compras y aprovisionamiento.

El 87% de los directivos buscan profesionales certificados.



<http://www.uadin.com>

Tlf: +34 638 90 33 72

+34 676 85 29 13



SAP es el proveedor líder mundial de soluciones de software de negocio.

Como tal, ayuda a empresas de todos los tamaños y sectores a mejorar su rendimiento. Dentro de su suite de productos, **SAP S/4 Hana** representa la nueva generación de la **Business Suite de SAP para ERP**. SAP S4Hana es un nuevo sistema empresarial de próxima generación diseñado para generar valor para todas las áreas de negocio, como atención al cliente, finanzas, compras y aprovisionamiento, recursos humanos, e inteligencia comercial.

La versión de SAP S/4HANA Sourcing and Procurement permite crear una visión común de todos los datos de compras y aprovisionamiento, está diseñado y enfocado a la formación de un consultor SAP en la Cadena Logística en el que el alumno será capaz de conocer a fondo el nuevo entorno digital, adquirir competencias de gestión, acceder a una formación sobre la plataforma SAP HANA, y recibir competencias en el ámbito de la Gestión de Proyectos y Servicios pudiendo, así, gestionar todos los sistemas en tiempo real, desde cualquier lugar y en cualquier momento.

Este innovador programa se ha diseñado para proporcionar **los conocimientos y habilidades necesarias para un perfil de consultor SAP en la Cadena Logística**, que actualmente está siendo crecientemente demandado por parte de las más importantes empresas del mundo TIC, tanto clientes finales como Consultoras del ecosistema SAP.

SAP S4Hana es un nuevo sistema empresarial de próxima generación



<http://www.uadin.com>

Tlf: +34 638 90 33 72

+34 676 85 29 13

A QUIÉN SE DIRIGE

Este programa **no precisa conocimientos en la materia ni grandes conocimientos informáticos** ya que es una formación integral. No se requiere experiencia laboral, ni experiencia con el sistema.

Con el objetivo de unificar conocimiento entre los participantes, la formación comienza con un programa universitario de Logística y aprovisionamiento, de este modo además de complementar el conocimiento y unificar el grupo, el alumno obtiene un título universitario en el área logístico.

El profesional en SAP tiene la capacidad de poder trabajar en cualquier sector empresarial ya que SAP se puede implementar en todos los sectores en los cuales sea necesario un sistema organizativo en el control de procesos empresariales y cuentas financieras.

¿ESTÁS EN ALGUNO DE ESTOS GRUPOS?

- Universitarios recién graduados con formación en **Administración y Dirección de Empresas, Informática, Ingeniería** y cualquier otra que quieran dedicarse a la consultoría SAP.
- Profesionales que ya tienen **conocimientos previos en algún módulo o ámbito de SAP** y quieren ampliar formación en los restantes.
- Trabajadores de cualquier sector, público o privado, en los **departamentos de compras y/o aprovisionamiento**.
- Profesionales de la consultoría en **organización, análisis de procesos e implementación de sistemas ERP**.
- **Consultores autónomos o analistas** de los procesos e implementación de soluciones SAP

POR QUÉ CERTIFICARTE

El alumno una vez certificado ingresa a la **Base de Datos de Profesionales Certificados de SAP**, por lo que accederá a mejores opciones laborales y obtener acceso a un portal de empleo preferente.

QUÉ NO ES NECESARIO PARA CERTIFICAR SAP

- No es necesario ser profesional.
- No es necesario ser programador o desarrollador de sistemas.
- No es necesario ser informático (sí debes saber lo que es un PC, y llevarte bien con la informática, es decir debes tener conocimientos generales de informática).
- No es necesario adquirir, comprar o alquilar el sistema SAP.



BENEFICIOS Y VENTAJAS

SAP se sitúa como líder destacado en su categoría por funcionalidad, extensión geográfica, calidad del producto, independencia de hardware y software de base.

Uadin, consciente de la necesidad de aportar consultores SAP al mercado laboral, **imparte este Máster propio de la mano directamente del Certificador SAP** y de los mejores expertos Grupo Sothis.

Temario desde dos ópticas bien diferenciadas: **las operaciones y la tecnología.** Desde las operaciones se definen los procesos de negocio que regulan las relaciones y los flujos de información entre los diferentes departamentos o unidades organizativas.

Como Centro Certificador oficial de SAP damos a los alumnos la mejor calidad con profesores dedicados profesionalmente a soluciones SAP. Al finalizar la formación y el examen oficial, se obtiene la certificación oficial e internacional como **Consultor SAP en el Módulo de Especialización logística.**

Los alumnos cuentan con el software SAP completamente gratuito durante toda la formación.

Grupo Sothis, la mayor empresa especializada en soluciones SAP en España colabora con UADIN para ofrecer la obtención del Certificado Oficial de SAP ERP.

Esta certificación sirve para trabajar en entornos SAP, en cualquier país donde SAP esté presente

TÍTULO OBTENIDO

DOBLE TITULACIÓN: 60 créditos ECTS

Expedida por:



Certificación Oficial en C_TS452_1909 – SAP

SAP Certified Application Associate – SAP S/4 HANA Sourcing and Procurement
(una vez superado el examen con apto)



<http://www.uadin.com>

Tlf: +34 638 90 33 72

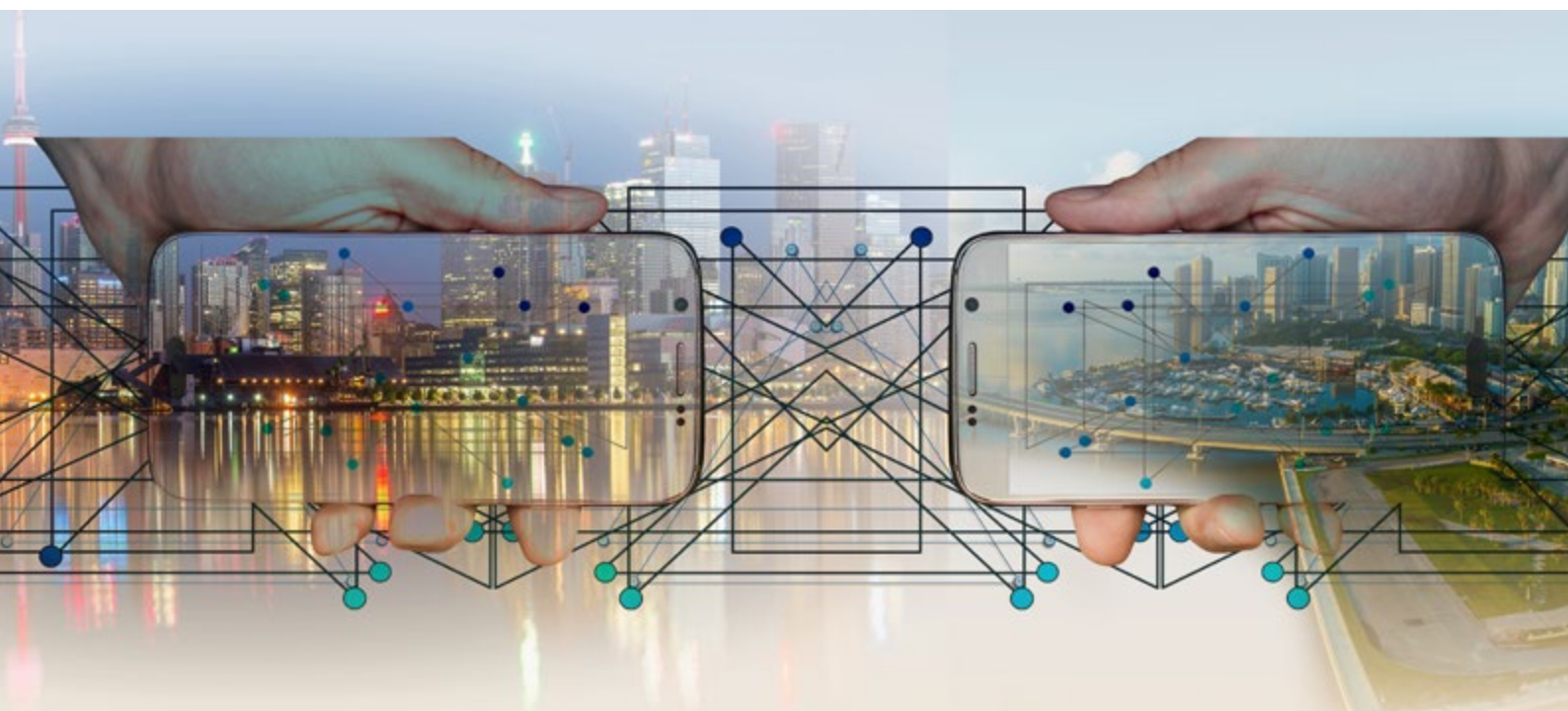
+34 676 85 29 13

OBJETIVOS

- **Aumentar las posibilidades de acceso** al mercado laboral de los estudiantes del máster y de cubrir a su vez una creciente demanda de mercado.
- Dar acceso y formación para la **única certificación SAP oficial** reconocida en todo el mundo.
- Otorgar **habilidades y conocimientos de SAP** de la mano de los mejores profesionales del sector.
- **Ayudar al alumno a comprender la gestión de la empresa** a través del conocimiento funcional e integrado de las soluciones que aporta SAP al mundo empresarial.
- Obtención de la **Certificación Oficial e Internacional como Consultor SAP en SAP S/4HANA Sourcing and Procurement con especialidad logística**. Esta certificación sirve para trabajar en entornos SAP, en cualquier país donde SAP esté presente.
- **Entender y dominar todos los procesos** empresariales que controlan los flujos entre las diferentes unidades organizativas.

Además, la nube no ha sido diseñada para personas expertas en tecnología, sino para el usuario final que tiene la necesidad de resolver las cosas de manera rápida y simple.

El asistente será capaz de conocer a fondo el nuevo entorno digital, adquirir competencias de gestión logística, recibir una introducción a la nueva tecnología en la base de datos en memoria de SAP (HANA) y recibir competencias en el ámbito de la Gestión de Proyectos y de los Servicios, complementarios a la funcionalidad de los módulos SAP del programa, pudiendo gestionar en tiempo real, desde cualquier lugar y en cualquier momento.



¿POR QUÉ ESTUDIAR SAP?

SAP es el líder mundial en software de Gestión Empresarial (ERP), que año tras año viene incrementando sus cifras de ventas en torno a los dos dígitos. Esto genera una **demanda de profesionales / consultores SAP** en prácticamente cualquier gran área funcional del ERP en esos nuevos clientes: **Finanzas, Logística, Producción, RRHH, etc.** Este máster habilita en una de las áreas funcionales más demandadas, la cadena Logística.

Según el diario EXPANSION, *“El crecimiento de la tecnología SAP supone un espaldarazo retributivo para estos profesionales: su remuneración anual oscila entre los 45.000 y los 80.000 euros brutos, según su experiencia internacional y los módulos que domine.”*

Ese enorme **crecimiento de nuevas instalaciones de SAP**, y el desarrollo de nuevas funcionalidades en las ya existentes, provoca también un gran crecimiento en la demanda de estos profesionales no sólo en los clientes que van a usar SAP o que ya lo están usando, sino también en todo el ecosistema SAP que opera alrededor: fundamentalmente en las Consultoras e implantadoras de SAP, que necesitan incorporar a sus plantillas nuevos profesionales con el mejor nivel de formación posible. **Este máster lo otorga, y además habilita para el examen de Certificación final, el SAP Certified Application Associate - Procurement with** lo que coloca al alumno en la mejor posición para su incorporación a estas compañías consultoras.



PLAN DE ESTUDIOS



El **Máster en SAP S/4HANA** cuenta con un módulo de conceptos generales cuyo objetivo es unificar el conocimiento que tienen todos los participantes, esto nos permite abordar con soltura la parte de certificación.



En **UADIN** somos conscientes de la importancia de las **habilidades blandas** y es por ello que todos nuestros alumnos cursan un completo **programa en Habilidades Directivas**, habilidades relacionadas con las **técnicas de negociación**, la **comunicación efectiva**, la **gestión del tiempo**..., todas ellas necesarias para desenvolverse en cualquier entorno laboral.

Este programa ha sido solicitado y validado por las empresas contratadoras. Las empresas nos trasladaban la necesidad de contar con alumnos que, además de tener una completa soltura con el sistema SAP, dominen este tipo de habilidades absolutamente necesarias para el desempeño de sus funciones.

El programa **Máster en SAP S4/HANA** pretende dotar al alumno, además, de un conocimiento general e introductorio a todo SAP y del entorno de usuario en su producto **S/4 HANA Cloud**. El alumno va a aprender a desenvolverse en la interfaz del software de gestión, el más evolucionado para la administración de empresas:

- **Sap Fiori como interfaz de usuario**
- **Procesos de Finanzas y Controlling**
- **Procesos de compra y aprovisionamiento**
- **Procesos de Gestión de la cadena de suministro**
- **Procesos de Ventas y facturación**



Durante la **formación de especialización** el alumno, además de conocer el sistema para su dominio absoluto, estará preparado para presentarse con éxito a la **certificación oficial**.



Una vez certificado, el alumno accede al **registro SAP** que lo homologa para **ejercer su profesión a nivel internacional**.

TEMARIO DE LA CERTIFICACIÓN



TS410 - Procesos Empresariales Integrados en SAP S/4HANA

1. SAP S / 4HANA Enterprise Management: descripción general
2. Nueva experiencia de usuario: SAP Fiori UX
3. Conceptos de todo el sistema
4. Contabilidad financiera y contabilidad de gestión: descripción general
5. Contabilidad financiera y contabilidad de gestión: conceptos básicos
6. Gestión de la experiencia humana en SAP S / 4HANA
7. Procesamiento de fuente para pagar en SAP S / 4HANA
8. Gestión de almacén - Traslado de stock
9. Diseño para operar procesamiento en SAP S / 4HANA
10. Conducir al procesamiento de efectivo en SAP S / 4HANA
11. Sistema de proyectos
12. Gestión de activos empresariales de SAP



1 TS450 Sourcing and Procurement in SAP S/4 HANA -Academy Part I

1. Navegación en SAP S / 4HANA
2. Estructura empresarial en adquisiciones y personalización de unidades organizativas.
3. Procesos de adquisición sencillos
4. Datos maestros en aprovisionamiento: material, proveedor de socio comercial, registro de información, lista de origen
5. Material de stock comparado con material consumible
6. Transacciones avanzadas en adquisiciones
7. Ejecución de planificación y planificación basada en el consumo
8. Fuentes de suministro: registro de información, contrato, acuerdo de programación
9. Determinación de la fuente: lista de fuentes, cotización, aspectos especiales
10. Compra optimizada
11. Temas adicionales seleccionados: parámetros de usuario, mensajes del sistema
12. Procedimiento de liberación de documentos
13. Procesos de aprovisionamiento específicos: proceso de autoservicio, plan de facturación, orden de compra global
14. Informes y análisis
15. Personalización para comprar



TEMARIO DE LA CERTIFICACIÓN

2

TS452 Sourcing and Procurement in SAP S/4 HANA -Academy Part II

1. Movimientos de mercancías: entradas de mercancías, traslados / contabilizaciones de traslados, salidas de mercancías
2. Reservaciones
3. Formas especiales de contratación: subcontratación, envío a proveedores
4. Inventario físico
5. Análisis en la gestión de inventarios
6. Mayor personalización para la gestión de inventario
7. Personalización de datos maestros de proveedores
8. Entrada de facturas
9. Desviaciones y bloqueos de facturas
10. Débito / crédito posterior, costos de envío y notas de crédito
11. Mantenimiento de cuentas GR / IR
12. Customizing para datos maestros de material
13. Customizing para la determinación automática de cuentas
14. Características especiales de la valoración de materiales
15. Caso de estudio





uadin

Business School

UADIN Business School

nace con el objetivo de proporcionar una nueva visión
y una nueva forma de entender la formación en el mundo empresarial



UADIN ofrece a las empresas e individuos un modelo de aprendizaje avanzado y soluciones eficaces a sus necesidades crecientes de formación, un espacio para el encuentro de directivos, profesionales y emprendedores que quieran intercambiar ideas y experiencias a través del aprendizaje.

El éxito de **UADIN** reside en una metodología práctica y relevante de aprendizaje y una creciente comunidad de alumnos preparados para afrontar los retos actuales y liderar las empresas en el futuro.

UADIN, basa su aprendizaje en un modelo educativo propio, el modelo T.I.A., que permite a nuestros alumnos desarrollar un marco práctico para tomar decisiones de forma eficaz, con la experiencia y la aplicabilidad directa para resolver problemas empresariales, un modelo de aprendizaje fundamentado en las mejores y más contrastados modelos de estudio



uadin

Business School

<http://www.uadin.com>

Tlf: +34 638 90 33 72
+34 676 85 29 13

BASAMOS NUESTRA FORMACIÓN EN TORNO A CUATRO EJES FUNDAMENTALES



INNOVACIÓN



Incorporamos las últimas tendencias e innovaciones en cada área del conocimiento. Somos conscientes que la simple presencia de tecnologías novedosas en los entornos educativos no garantiza la innovación.

Esta debe ser entendida como el cambio producido en las concepciones de la enseñanza y en los proyectos educativos; en la manera de pensarlos y llevarlos a la práctica.

TECNOLOGÍA



Las nuevas tecnologías ofrecen grandes posibilidades de estandarización de producto y adecuación a las necesidades individuales de la enseñanza, además de ser una clara alternativa a la descentralización en lo que se refiere a reducir tiempo atendiendo a un mayor número de necesidades.

Un nuevo modo de construir el conocimiento, favoreciendo el trabajo colaborativo y el autoaprendizaje.

ESPÍRITU EMPRENDEDOR



El apoyo al individuo dentro y fuera de las organizaciones forman parte de nuestra misión fundacional. Por ello, todos los alumnos participan de las ventajas de formar parte de una extensa red de partner del entorno empresarial.

Las empresas y las organizaciones constituyen la razón de ser de UADIN.

Actualmente, forman parte de su comité de organización directivos y empresarios. Así pues, son las organizaciones y, específicamente, las personas que las conforman, las destinatarias de nuestra misión.

EQUIPO HUMANO



Nuestros profesores se convierten en mentores, guiando y ayudando al alumno en todo momento y convirtiéndose en parte activa relevante del proceso de aprendizaje.

Se trata de abordar un nuevo reto al sistema educativo, y es el pasar de un modelo unidireccional de formación, donde por lo general los saberes recaen en el único maestro o profesor que está en el aula, a modelos más abiertos y flexibles, donde la información y la experiencia de muchos docentes es compartida y alimentada entre diversos docentes y alumnos. Un gran equipo humano, una comunidad de aprendizaje.

Completa tu formación con nuestro Servicio de Orientación Laboral En Uadin tenemos portal de empleo propio.

ORIENTACIÓN

Ayudamos a las personas que estén en búsqueda de empleo o que quieran cambiar de puesto o empresa a conseguir sus objetivos. Esto se consigue proporcionando asesoramiento, información y entrenamiento que facilite el cumplimiento de sus objetivos.

PORTAL DE EMPLEO

Nuestro portal de empleo especializado integra oferta y demanda laboral existente en el mercado. El objetivo principal de este espacio, es un servicio gratuito y preferencial para nuestros alumnos, de manera rápida y simple.

Si eres empresa o empleado, bonificamos tu formación

A

Trámites administrativos
para uso de
formación bonificada

B

Asesoramiento
para aplicar correctamente
la bonificación

C

Gestionamos
el crédito formativo
de tu empresa



uadin

Business School

<http://www.uadin.com/>

Tlf: +34 638 90 33 72
+34 676 85 29 13

